



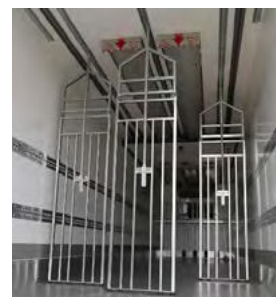
**ACTUALITÉS**

**PRODUITS**

# OPTIONS DU VÉHICULE

## Option

### Arrimages



## Option

### Cloison EasyFlex



## Option

### CityLight

Rampe de feux à l'arrière du véhicule pour la livraison



## Option

### Verrouillage porte arrière



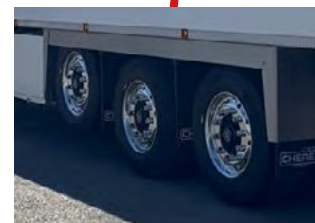
## Option

### SafeRamp-C

Marchepied avec rampe  
Accès avec 3 points d'appui

## Option

**Essieux relevables**  
Possibilité d'avoir 1 à 2  
essieu(x) relevable(s)



## Option

### SideLight

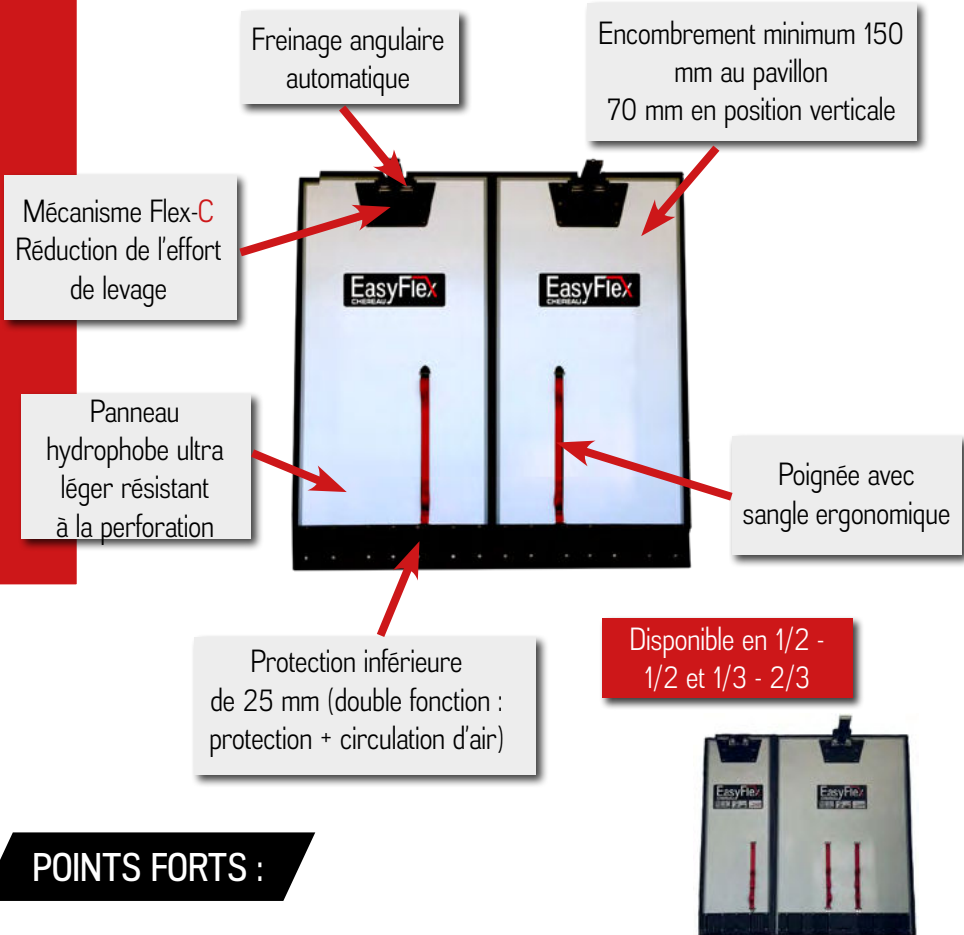
Feux placés sous la carrosserie pour éclairer autour du véhicule à l'arrêt



## Option

**Nouveau coffre porte-palettes magnétis**





## POINTS FORTS :

- Compatible 33 palettes en multitempérature
- Ergonomie améliorée
- Meilleure charge utile : gain de 100 kg par rapport à une cloison Easy-C Evo 1/2 - 1/2
- Compacité en position verticale ou horizontale, gain de 70 mm par rapport à la cloison Easy-C
- Maintenance facilitée grâce à son démontage sans moyen de levage



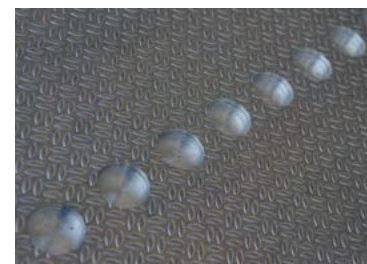
Châssis encastré



Arrimage 1/2, 1/3 de grille



Trappes d'aération sur face avant et portes arrière



Fixation d'arrimage dans le plancher



Encastrement des rails, flancs minces avec corniers encastrés



## COFFRE PORTE-PALETTES MAGNÉLIS

Option

- Poids à vide : 336kg
- CU : 900kg
- Capacité de 36 palettes

### POINTS FORTS :

- Structure en acier magnéлис auto-cicatrisant et sans soudure
- Poignée ergonomique positionnée à hauteur
- Chargement des palettes facilité grâce à une ouverture complète
- Fond composite nid d'abeille imputrescible
- Porte en aluminium



Option

- Peinture de la porte en option



## VERROUILLAGE KEYLOCK-C

Option

### POINTS FORTS :

- Système de verrouillage par clé en acier inoxydable
- Poids : 4.7 kg
- Simple d'utilisation
- Verrouillage rapide

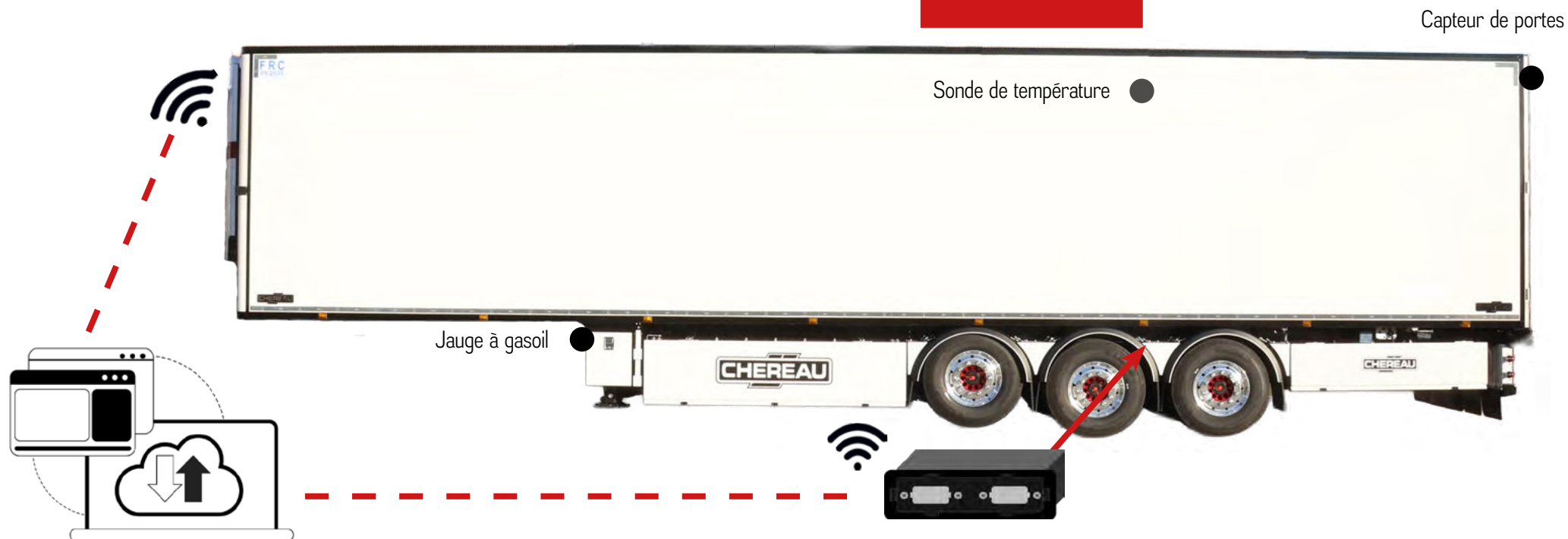
### AVANTAGES :

- Pas de pont thermique
- Acier inoxydable
- Intégré dans la longueur du véhicule
- Possibilité de choisir le code de la clé
- Pas de risque de perte du cadenas
- Possibilité d'ajouter une protection anti-projection



## TÉLÉMATIQUE DE SÉRIE

Boîtier communiquant connecté à l'EBS capable de lire les informations qui y transitent :  
géolocalisation, odomètre, vitesse, pression des pneus,...



### Options possibles :

- Capteur de portes
- Sonde de température
- Jauge à gasoil

### AVANTAGES :

- Plus d'immobilisation du véhicule pour l'installation du boîtier
- Qualité première monte
- Pas de surcoût pour l'achat du boîtier
- Accès pendant 2 ans gratuitement aux données EBS du véhicule sur le portail de notre partenaire
- Transfert possible des données à un tiers

## ÉVOLUTION DES FEUX ARRIÈRE

Option

Série

Feux LED nouveau design avec supports Flex-C intégrés



## BUMPER-C

Option

Le Bumper-C fête ses 20 ans

- Protège le véhicule lors de la mise à quai grâce à ses rouleaux en acier
- La course d'absorption du bras de suspension est de 40 mm
- Les rouleaux évitent l'arrachement lors des variations de hauteur



## GROUPE FRIGORIFIQUE ÉLECTRIQUE

Option

Fonctionnement sans moteur thermique, en utilisant uniquement de l'électricité pour alimenter le groupe frigorifique. Deux sources d'énergie possibles :

### - Recharge à quai :

Branchement sur une prise secteur (380V).

### - Recharge en circulation :

Conversion de l'énergie cinétique en énergie électrique via l'essieu générateur et stockage dans un pack batterie.

GROUPE FRIGORIFIQUE  
ÉLECTRIQUE

ESSIEU RÉCUPÉRATEUR  
D'ÉNERGIE

PACK BATTERIE

PRISE SECTEUR  
380 V



### Points forts :

- Réduction des émissions
- Silence de fonctionnement
- Maintenance réduite

CHEREAU est maintenant habilité pour équiper les solutions complètes électriques et immatriculer les véhicules avec les principaux acteurs du marché.



## KIT AÉRO-C



### AeroTop

Permet un gain de consommation de 0,3 L / 100km\*

Réduction de la traînée aérodynamique

Sans AeroTop



Avec AeroTop



### AeroFlap

Permet un gain de consommation de 0,7 L / 100 km\*

**AeroTop + AeroFlap**  
= - 1,1 L / 100 km\*\*

\* à partir de 80km/h

\*\* Bonification de 0.1 L grâce à la combinaison de l'AeroTop et l'AeroFlap

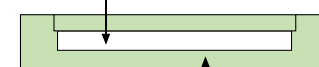


### CHEREAU Performance VIP

L'isolation par le vide



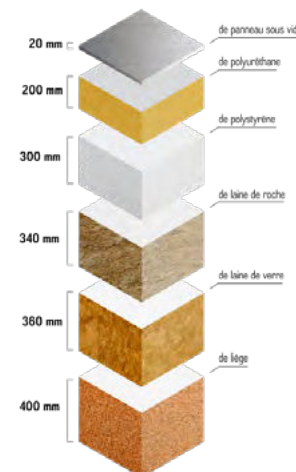
### Panneau VIP



Mousse polyuréthane

Procédé d'implantation des panneaux sous-vide breveté

ÉPaisseurs nécessaires pour obtenir LA MÊME RÉSISTANCE THERMIQUE AVEC DIFFÉRENTS MATÉRIAUX



## POINTS FORTS :

- ❄ Amélioration significative de la performance (coefficient K)
- 🛢 Gains de consommation et d'heures de fonctionnement pour le groupe
- 🔋 Autonomie du véhicule augmentée proportionnellement au gain d'isolation\*
- 🕒 Réduction des émissions de CO2, de particules et de bruit
- 🔧 Économies de maintenance sur le groupe
- 🕒 Chargement mieux sécurisé en cas de panne

\*Voir étude Cemaifroid  
VIP pour Vacuum Insulated Panel



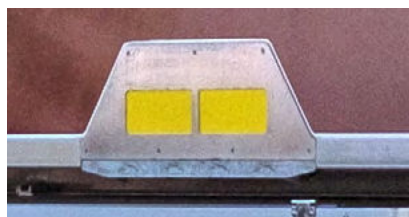


## HUCKEPACK

Système permettant de charger la semi-remorque complète dans un wagon poche

### AVANTAGES :

- 9 fois moins d'émissions de CO2 que par la route (source: GNTC)
- Limitation du trafic routier



Plaque de protection en inox intégrant le marquage de l'emplacement de prise en pince en haut et en bas de la carrosserie



Maintien de la fonction anti-projection



### Essieu relevable

- Baisse de la consommation de carburant
- Réduction de l'usure des pneumatiques
- Diminution de l'usure des freins



### Essieu autosuiveur

- Meilleure manœuvrabilité
- Economie de carburant grâce à un effort de traction réduit
- Allongement de la durée des pneumatiques du à une réduction du risque de ripage



### Essieu directionnel

- Facilité de manœuvre en marche arrière de la semi-remorque : idéal en ville
- Permet une économie sur les pneumatiques et les trains roulants
- Réduction de la maintenance



Et toujours le sur-mesure CHEREAU



Arrière Carré Custom avec  
5 bavettes CHEREAU



Plaque CHEREAU inox



Tôle de réservoir avec  
logo CHEREAU



Tôle de réservoir découpée  
personnalisable



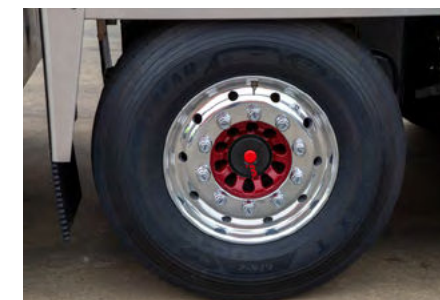
Habillage pare-cyclistes



Stickers sur coffre



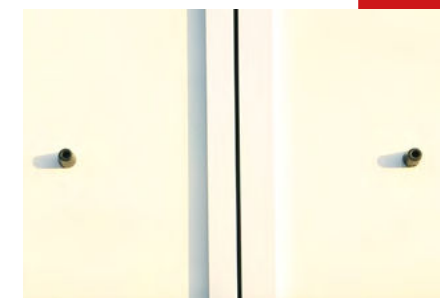
Carénage entre pare-boues



Jantes aluminium



Cache-écrou chromé CHEREAU



Cache crémones



Peinture du groupe



Caméra birdview



Prise de groupe déportée  
à l'arrière



TPRS = Maintien de la pression  
dans les pneumatiques



Commande intérieure monte et  
baisse



Anti Départ Inopiné Manuel

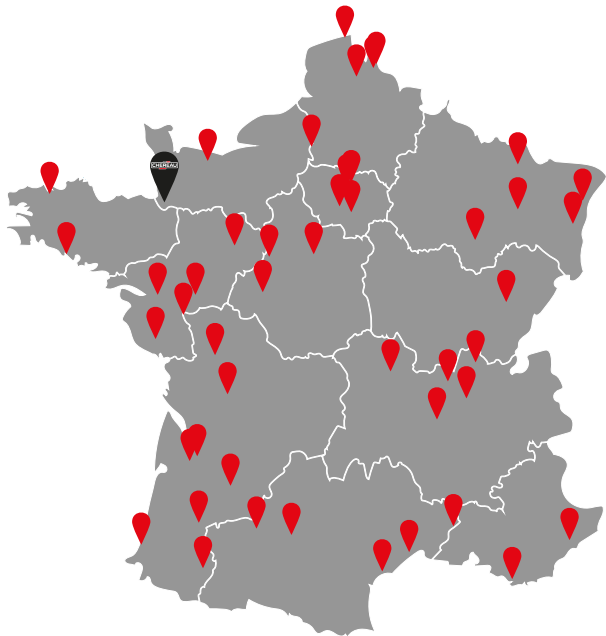


## RÉSEAU POINTS SERVICES

Retrouvez le point service  
le plus proche de chez  
vous en flashant ce QR  
code



Pour toute commande de  
pièces rendez-vous sur  
[www.easyparts.chereau.com](http://www.easyparts.chereau.com)



**ZI Le Domaine, 50220 DUCEY-LES-CHÉRIS**

**Tél :** +33 2 33 58 06 00

**Email :** [contact@chereau.com](mailto:contact@chereau.com)



[www.chereau.com](http://www.chereau.com)