

# inogam EVO

**DER MEISTVERKAUFTE  
KÜHLSATTELANHÄNGER IN FRANKREICH**



OPTIMIERTES EIGENGEWICHT: -429 KG\*  
-2L / 100KM\*\*  
20 NEUE AUSSTATTUNGEN



INNOVATION DRIVES YOU FORWARD

# INO GAM EVO



Dieses Projekt zur mittelfristigen Überarbeitung des CHEREAU-Programmes, parallel zu ROAD, verläuft wie geplant für SOLUTRANS 2019. Der Referenz-Kühlauflieger des Marktes gewinnt fast 430 kg Nutzlast, integriert optional die neuen CHEREAU Aerodynamik Elemente und bietet neue Ausstattungen in Bezug auf Ergonomie und Benutzersicherheit. Wir werden auch die Entwicklung der Innentrennwände und des SmartOpen-C berücksichtigen.

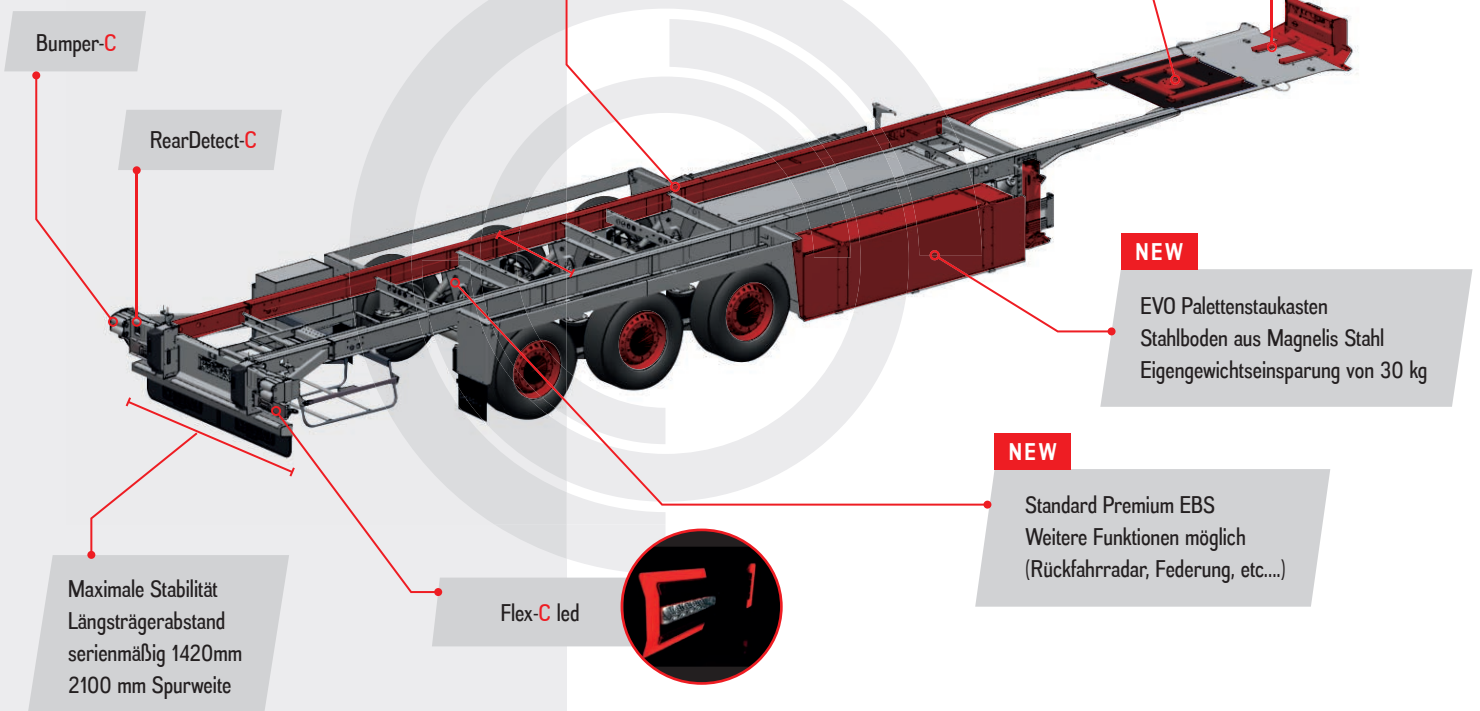
Ausgiebige Berechnungen und Tests unter extremen realen Bedingungen haben die Festigkeit verbessert und gleichzeitig das Gewicht des Fahrwerks reduziert.

## NEUES EVO-FAHRGESTELL

Immer robuster, leichter und mehr

Dank neuer Technologien, weniger Material und mehr Leistung :

- 233 kg für das auftragende Chassis
- 143 kg für das eingelassene Chassis



NEW

Evo-Chassis aus HLE S500 Stahl

NEW

Feste, verschiebbare und ausziehbare Anschlussplatte

NEW

Neue Stahlsattelplatte HLE700 ohne Schweißen, dreifache Lebensdauer

Bumper-C

RearDetect-C

NEW

EVO Palettenstaukasten  
Stahlboden aus Magnelis Stahl  
Eigengewichtseinsparung von 30 kg

NEW

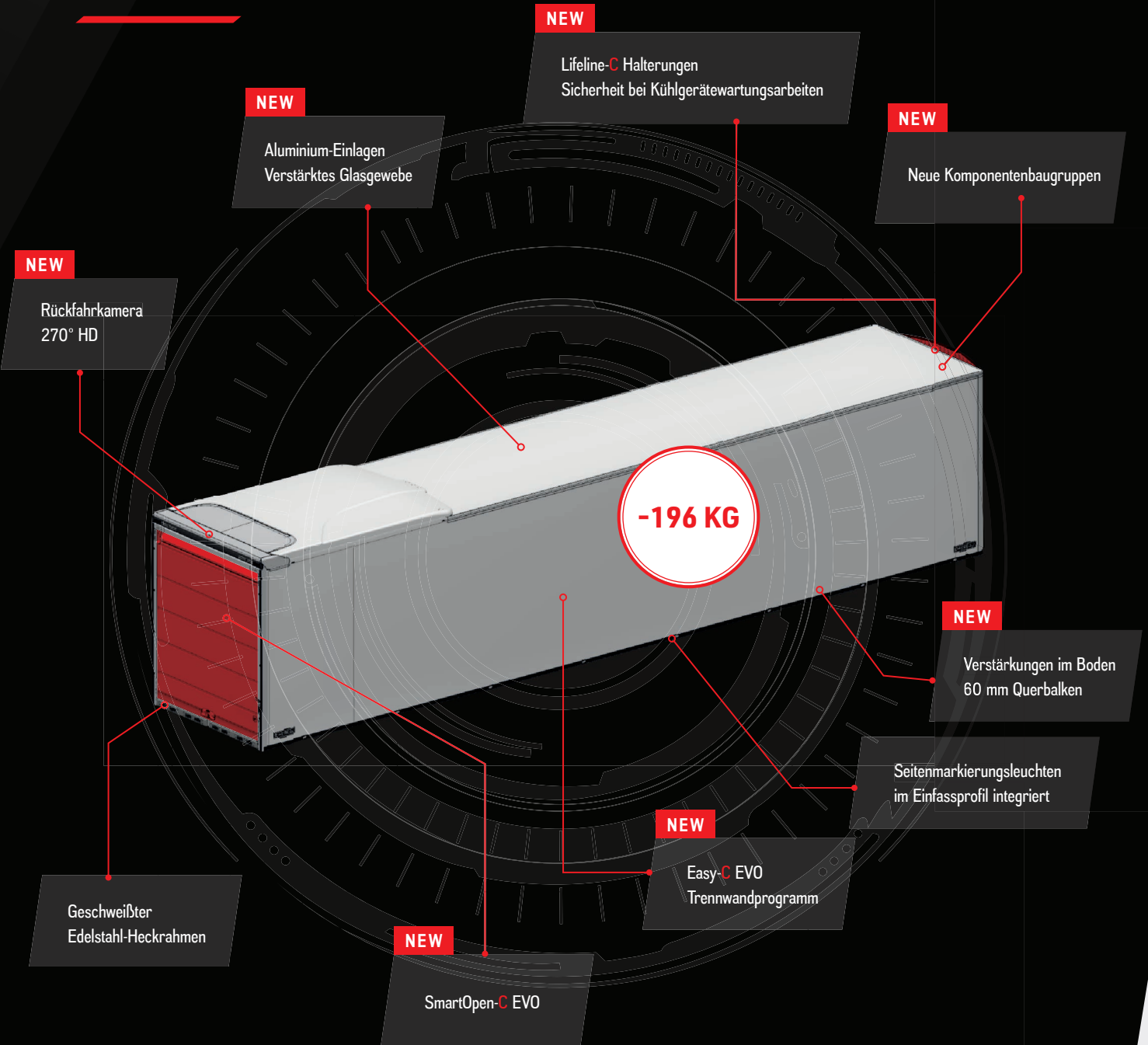
Standard Premium EBS  
Weitere Funktionen möglich  
(Rückfahr radar, Federung, etc....)

Maximale Stabilität  
Längsträgerabstand  
serienmäßig 1420mm  
2100 mm Spurweite

Flex-C led



# INO GAM EVO AUFBAU



Elementverbindungen für mehr  
Stefigkeit und Wärmebrückenfreiheit



# NEUE AERO-C AERODYNAMIK-VERKLEIDUNG

## AERO TOP

50mm Dachabweiser



-0,3L/100km\*



-0,7L/100km\*

## AERO SKIRT\*\*

Modulare Seitenverkleidungselemente, mit einfachem und ergonomischem Entriegelungssystem



-1L/100km\*

Kurze Seitenverkleidung



-1,2L/100km\*

Lange Seitenverkleidung

Reduzierung der CO<sub>2</sub>-Emissionen von 6000 auf 21000 kg/Jahr  
Verminderung der NO<sub>x</sub>-Emissionen von 50 auf 170 kg/Jahr  
Seitenverkleidung bestehend aus 90% Aluminium.  
Leicht austauschbare Elemente im Falle einer Beschädigung.



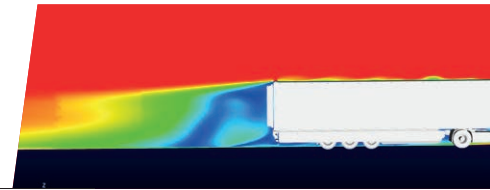
\*\* Vermarktungsstart noch offen

Reduzierung des Luftwiderstands

Ohne Aero Top



Mit Aero Top



## AERO FLAP

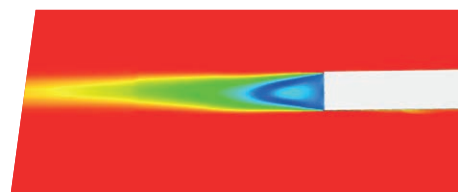
Integriert in das Rückwandportal

Automatisches zusammenklappen beim Öffnen der Türen

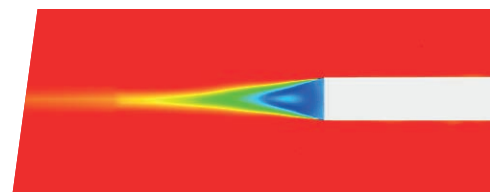


Reduzierung des Luftwiderstands

Ohne Aero Flap



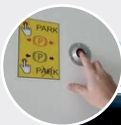
Mit Aero Flap



\* Geschätzt durch Berechnung bei 90 km/h für 30 km/h Seitenwindbedingungen.

# SICHERHEITS- UND ERGONOMIEOPTIONEN

## SICHERHEIT UND GEFAHRENABWEHR



**NEW**

Lastdruckbremse ADI  
Fixierung des  
Sattelanhängers durch  
Blockierung der Räder

Rückfahrsystem mit Radar  
RearDetect-C

**NEW**

Rückfahrkamera  
270° HD

**NEW**

Arretierung zur Sicherung  
des Handhubwagen im  
Aufbauinneren

**NEW**

LifeLine-C Halterungen  
für Kühlmaschinenwar-  
tungsarbeiten

**NEW**

Automatisches elektrisches  
Türverriegelungssystem  
der Rückwandtüren

**NEW**

CityLight-C  
Rückraumbeleuchtung

**NEW**

SideLight

## ERGONOMIE

**NEW**

Verschiebbarer  
Anschlussträger

**NEW**

Pneumatische  
Absattelstützen

**NEW**

SmartOpen-C  
Neue manuelle  
Verriegelung

**NEW**

Steuerung der  
Luftfederung im  
Aufbauinneren



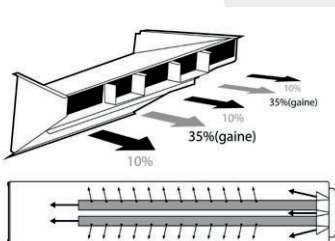
**NEW**

Easy-C Evo Trennwand einteilig oder 2-teilig (1/2 1/2)

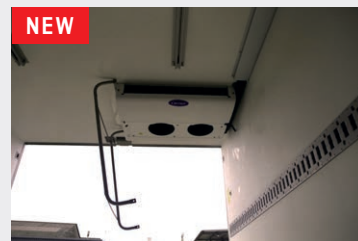
**NEW**

Easy-Flex Trennwand

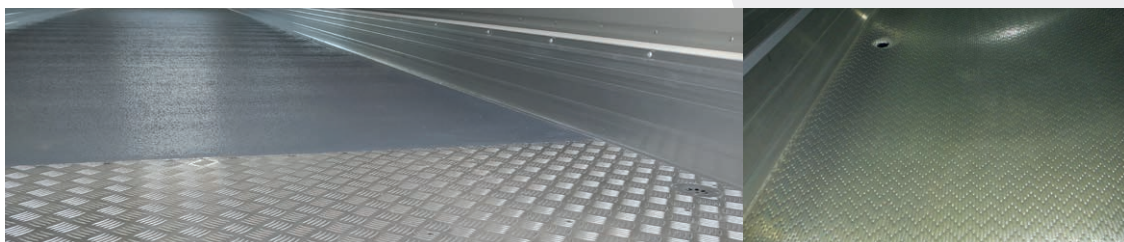
# LEISTUNGSOPTIONEN



**AirEfficient-C**  
Lufthutze Höhe -70 mm für hohe Paletten an der Vorderwand



Klappbarer Verdampferschutz



Komplettes Bodenbelagprogramm aus Aluminium oder Polyester (Piek) mit HD-Verschleißschutzplatte für noch längere Lebensdauer



Schutzleisten sowie aufragende oder versenkte Ladungssicherungssysteme für jeden Bedarfsfall



INNOVATION DRIVES YOU FORWARD

ZI Le Domaine - 50220 DUCEY  
Tél. : 02 33 580 600  
Email : [contact@chereau.com](mailto:contact@chereau.com)

[www.chereau.com](http://www.chereau.com)

