

CAJA DE LA PUERTA PALLETS (36p) EVO

LA CUESTIÓN

En el sector del transporte, un problema bien conocido es la ganancia de carga útil para permitir varias reducciones, ya sea en términos de dinero, ahorro de combustible, pero también en la reducción de las emisiones de CO2.

LA SOLUCIÓN CHEREAU

La solución para CHEREAU es su gama INOGAM EVO que pretende repensar la disposición de los semirremolques, esto implica aligerar el chasis pero también repensar los accesorios utilizados en la vida cotidiana de los usuarios para un trabajo respetuoso con las personas y el medio ambiente.

Vista frontal con el tronco cerrado



Vista frontal con el maletero abierto



Vista interior con paletas



DATOS TÉCNICOS

● Peso en vacío +/- 345 Kg.

● Aumento de peso de 30 Kg.

● Carga útil 900 Kg.

● Fondo de acero liso Magnélis
- Adición de un 3% de magnesio
- La anticorrosión es 3 veces mayor que acero galvanizado

● Puertas

- Chapa de acero galvanizado
- Apertura superior asistida por 2 brújulas
- Cierre con candado

● Kit de embalaje

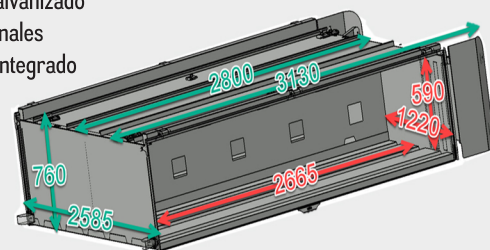
- Montaje de los tornillos
- Montaje: 2h



● Acabados

- Estructura de acero galvanizado
- puertas pintadas opcionales
- Protector de bicicleta integrado

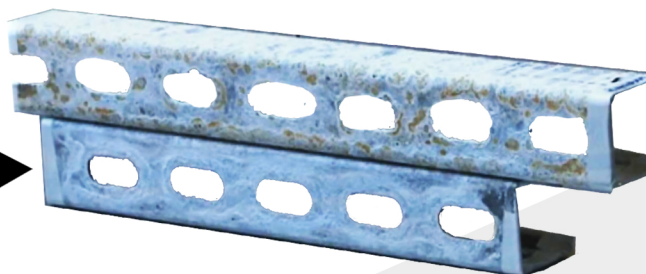
● Dimensiones



ACERO MAGNELIS

El acero Magnélis tiene capacidad de autocuración, evitando la aparición de óxido rojo con el tiempo

Recubrimiento de zinc



Recubrimiento de Magnelis



DESPUÉS DE
5803
HORAS
DE USO