

MobilRail-C

TRANSPORT COMBINÉ RAIL/ROUTE

L'ENJEU

De plus en plus de transporteurs en Europe ont recours au transport combiné rail/route afin d'optimiser les coûts de fonctionnement et d'accroître leur productivité.

Ce mode de transport signifie que le fret contenu dans une carrosserie frigorifique est acheminé par route et par rail : les transporteurs utilisent l'environnement du rail pour assurer la partie la plus longue du trajet et la route pour les parties amont et aval.



LA SOLUTION CHEREAU

MobilRail-C est un ensemble châssis/carrosserie mobile qui permet le transport combiné (rail/route). La carrosserie est spécialement conçue pour être retirée du châssis et posée sur un wagon, à l'aide de pinces. Elle embarque le réservoir à carburant pour le groupe frigorifique.

LES ⊕ CHEREAU

- Châssis spécialement conçu pour le transport combiné (il possède donc les qualités nécessaires pour rouler avec ou sans carrosserie mobile)
- La carrosserie est homologuée pour circuler sur l'ensemble du réseau ferroviaire européen
- La qualité CHEREAU sur les routes et sur les rails

MobilRail-C

MobilRail-C

LE CHÂSSIS

Le châssis **MobilRail-C** est avant tout un châssis CHEREAU, gage d'une qualité exceptionnelle, qui a bénéficié d'un complément totalement pensé pour le rail-route.

Equipements de série

- Hauteur de sellette : 1100 à 1150 mm
- Epaisseur avant de châssis : 130 mm
- Hauteur de châssis à vide : 1230 mm
- Empattement : 7700 mm
- 3 essieux disques 9T : BPW-SAF-JOST
- Roues 385/65 R22,5'
- Arrière avec barre anti-encastrement amovible
- 4 twist locks pour verrouillage des carrosseries rail/route
- Pare-cycliste en aluminium homologué CEE
- Ailes thermoformées enveloppantes avec système anti-projections
- Prises 24S+24N+15 broches totalement protégées des chocs



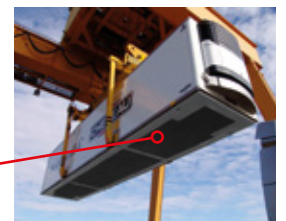
MobilRail-C

LA CARROSSERIE

La carrosserie **MobilRail-C** assure une fiabilité absolue et un maintien de la température du chargement.

Equipements de série

- **Carrosserie INOGAM** classe C flancs renforcés, 33 palettes au plancher
- Soubassement métallique périphérique monobloc
- Hauteur intérieure optimisée (maxi. 2780 mm) en fonction des profils
- Eclairage intérieur LED autonome avec temporisation
- Réservoir de groupe 175 L aluminium à double orifice avec clapet anti-retours
- Cadre arrière indéformable microbillé
- Ceintures de protection supérieures et inférieures en inox
- Grandes plaques de protection inférieures en inox dans les zones de préhension
- Jauge de carburant extérieure
- Marquage réglementaire
- Zones de renforcement en acier à l'extérieur du plancher autour des plots d'ancrage



PROFILS	C352	C355	C357	C360	C362	C365	C367	C370	C372	C375	C377
Hauteur intérieure	2530	2560	2580	2610	2630	2660	2680	2710	2730	2760	2780
Hauteur hors tout	2780	2810	2830	2860	2880	2910	2930	2960	2980	3010	3030
Hauteur hors tout ensemble Sellette 1100 mm	4000	4027	4050	4077	4100	4127	4150	4177	4200	4227	4250
Hauteur hors tout ensemble Sellette 1150 mm	4050	4077	4100	4127	4150	4177	4200	4227	4250	4277	4300