

# CityLight

## VOIR ET ÊTRE VU

### L'ENJEU

En journée, le trafic routier urbain dense et l'absence de zone de déchargement dédiée, ou déjà occupée, obligent fréquemment les livraisons en double file sur la voie publique. Des situations potentiellement dangereuses, tant pour les usagers de la route que pour les conducteurs-livriers.

Livrer la nuit est une solution pertinente permettant la massification des chargements sans les difficultés du trafic routier. Mais elle génère une nouvelle contrainte pour l'opérateur et les usagers : le manque de visibilité.



## LA SOLUTION CHEREAU

CHEREAU a développé **CityLight**, une solution brevetée ultra performante pour l'éclairage et la signalisation des véhicules frigorifiques.

Grâce à sa technologie LED, **CityLight** intègre quatre fonctions essentielles pour bien signaler le lieu de livraison et éviter toute source d'accident :

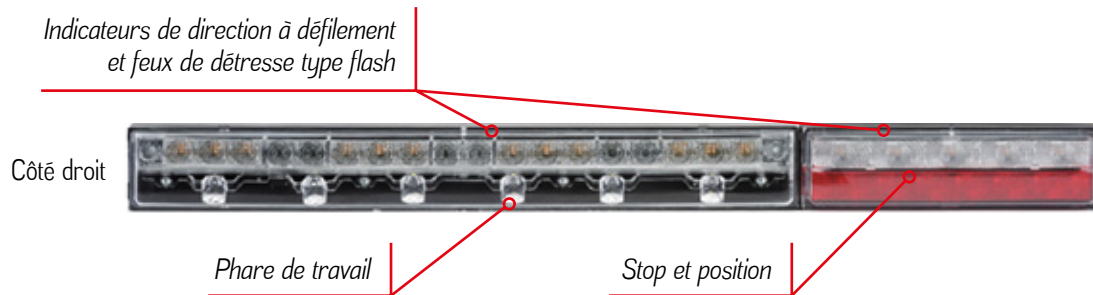
- Un rappel supérieur de la fonction « changement de direction » et feux de détresse
- Une signalisation flash dynamique très sécurisante
- Un « phare » de travail haute performance

## LES ⊕ CHEREAU

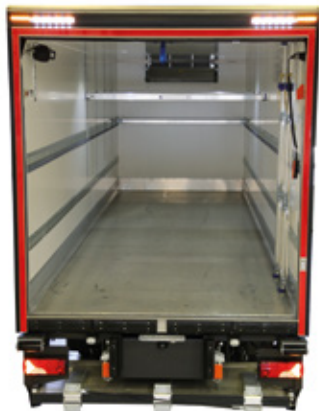
- Sécurité : signalisation d'encombrement très visible
- Amélioration des conditions de travail
- Eclairage homogène pour une bonne vision de nuit comme de jour
- Eclairage étendu au-delà du hayon
- Efficacité : opérations de chargement et de déchargement plus rapides
- Risques d'accident corporel diminués
- Fiabilité et endurance incomparables
- 100% LED



## Fonctionnement détaillé de la rampe CityLight



### Changement de direction et feux de détresse



- Signalisation conforme à la réglementation
- Défilement vers l'extérieur
- Pilotage associé aux commandes de changement de direction et feux de détresse



### « Phare » de travail



- Puissance d'éclairage: 120 lux maximum, angle 44°, non éblouissant
- Zonage: surface éclairée égale à 1,7 fois la plateforme d'un hayon
- Pilotage: véhicule à l'arrêt et mise sous tension du hayon élévateur

