

MultiDeck-C 2.0

DIE BEHERRSCHTE FLEXIBILITÄT

IHRE KUNDENVORTEILE

FLEXIBILITÄT

- 1 bis 3 Ladeebenen zwischen 800 und 1600 mm vom Boden.
- Mehrere Temperaturen.
- Mehrere Formate: Paletten Europa, Industrie, Pharma, Rollwagen, Halbpaletten, usw...

RENTABILITÄT

- + 90% Beladungsrate gegenüber einem Sattelaufleger mit einfachem Boden.
- Bis zu 65 Europaletten mit mehreren Temperaturen.
- Ein stets betriebsbereites System durch die integrierten Balken.

KUNDENBEZIEHUNG

- Kein „ungeordnetes“ Stapeln mehr; 0% Quetschgefahr; 100% konforme Lieferungen.
- Die Fahrzeugkapazität kann angepasst werden, um alle Anfragen selbst in letzter Minute und unabhängig vom jeweiligen Format erfüllen zu können.



MultiDeck-C 2.0

NACH WIE VOR FLEXIBEL UND NOCH VIEL EINFACHER.



Mehrere Etagen • Mehrere Temperaturen • Mehrere Formate



DIE BEHERRSCHTE FLEXIBILITÄT

Dank MultiDeck-C 2.0 können Sie Ihre Ausstattung nun endlich in maximaler Form und jeder Situation nutzen.

MultiDeck-C 2.0

DIE BEHERRSCHTE FLEXIBILITÄT

DIE FAKTEN:

Das Streben nach Optimierung Ihrer Beförderungsströme führt dazu, **Fahrzeuge mit mehreren Temperaturen und zwei Etagen zu benutzen.**

Beide gleichzeitig zu nutzen ist jedoch schwierig:

- Die Balken verstellen den Fahrweg der Trennwand.
- Die Balken müssen ausgebaut werden.
- Die Balken werden oft verlegt, wodurch die Konfiguration nicht nutzbar ist.

- Die Ladekapazität beschränkt sich auf 62 Paletten (32 am Boden 30 auf der Etage, wobei der obere Bereich hinter der Trennwand nicht genutzt werden kann).
- Ein einziges Palettenformat kann in der oberen Etage genutzt werden.

Wie können nun mehrere Temperaturen und mehrere Etagen sinnvoll genutzt werden?

ULTRA-FRISCH

TIEFGEFROREN



BIS ZU 65 EUROPALETTEN

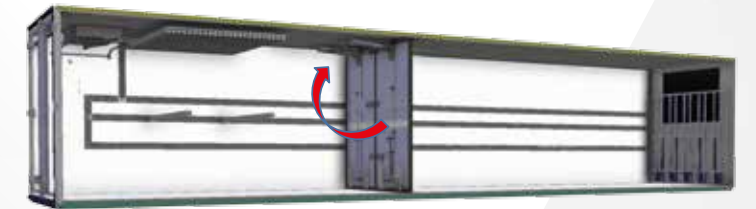
DIE LÖSUNG:

CHEREAU entwickelte **MultiDeck-C**, ein System mit **mehreren Etagen/ mehreren Temperaturbereichen/ mehreren Formaten**, das jederzeit nutzbar ist und somit maximale Flexibilität für Ihre Logistik garantiert.

- **Fest integrierte Balken**, stets verfügbar, weil in ein Schienennetzwerk integriert: das System ist stets betriebsbereit.
- **Balkenverteilsystem** im Heck, am Dach, mit einem System zum einfachen Auf- und Abfahren der Balken durch entsprechende Stangen. So wird die Handhabung der Trennwand nicht behindert.
- Ladekapazität für bis zu **65 Paletten** (32 am Boden und 33 auf der Etage) mit einem zusätzlichen herkömmlichen Balken hinten.
- Mögliche Mischung **aller Palettenformate** (EU, UK, Halbpalletten, ...).

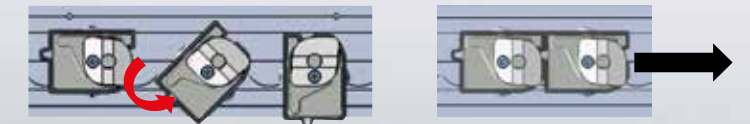
EIN INNOVATIVES SYSTEM MIT INTEGRIERTEN SCHIENEN UND BALKEN

- Schienensystem auf 3 Ebenen.
- Balkenverteilsystem.
- Stets verfügbare fest integrierte Balken.



EIN GESCHÜTZTES SYSTEM

- Automatische und selbstblockierende Verriegelung der Balken mittels Vierteldrehung.
- Möglichkeit zum paarweisen Verschieben der Balken.
- Balken mit Doppelfunktion: Tragen und Verzurren.



EIN EINFACHES SYSTEM

Die **Version 2.0** bietet eine verbesserte Ergonomie:

- Längere Fahrstangen, die sich für alle Größen eignen.
- Noch einfachere Handhabung der Balken.
- Positionsmarkierungen der Balken je nach Palettenformat (EU, UK).
- Balkenverteilsystem mit Abteilen zum Befestigen der Balken, wenn sie nicht benötigt werden



TECHNISCHE DATEN

	MultiDeck-C 2.0 Balken	MultiDeck-C 2.0 Schiene
Tragekapazität	1200 Kg	2400 kg für 3 Europaletten
Gewicht	8 Kg	NA.
Abmessung/Querschnitt	90 x 65 mm	120 x 24 mm
Material	Aluminium	Aluminium
Befestigung/Verriegelung	Automatisch mittels Vierteldrehung	Verkleben

MultiDeck-C 2.0
DIE BEHERRSCHTE FLEXIBILITÄT